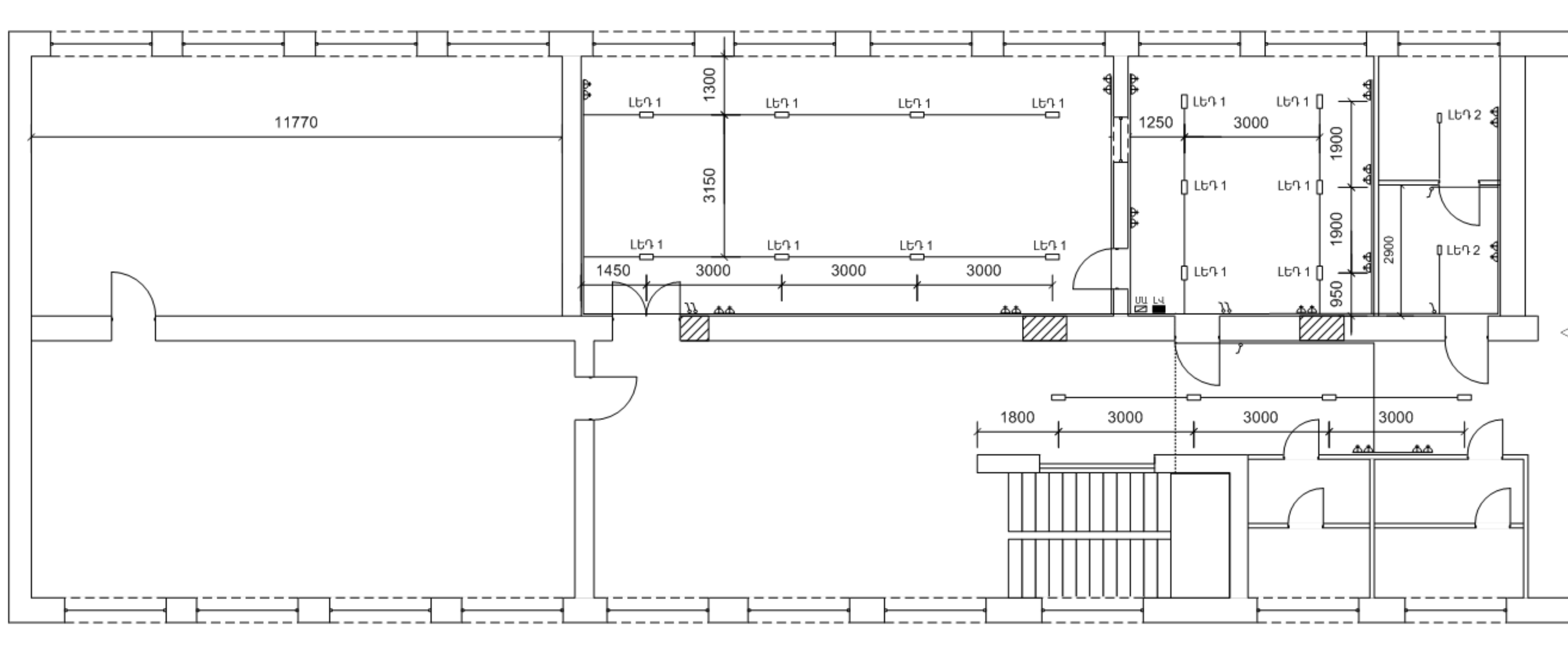
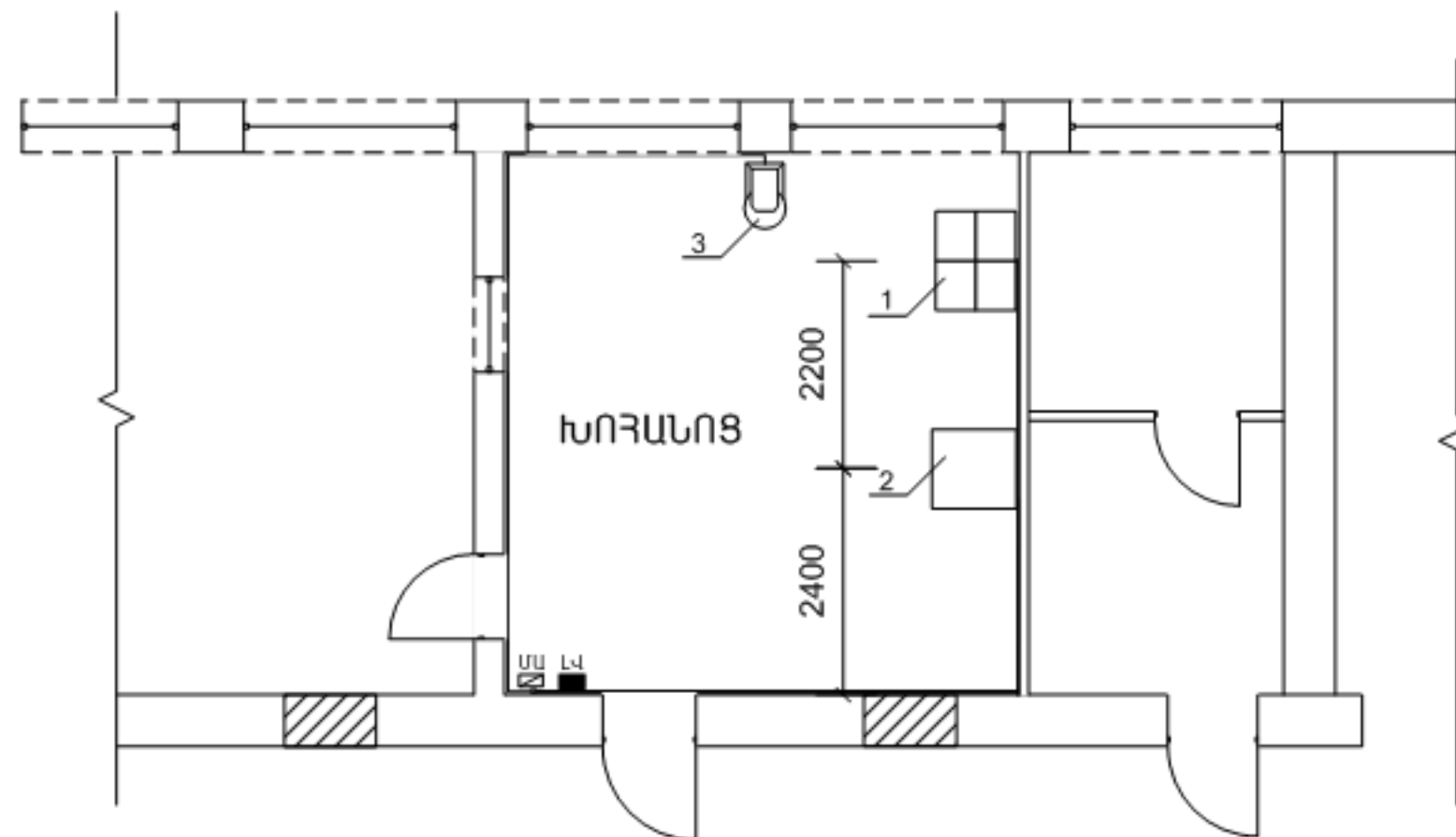


# ԷԼԵԿՏՐԱԿԱՆ ԼՈՒՍԱՎՈՐՈՒԹՅԱՆ ՀԱՏԱԿԱԳԻԾ



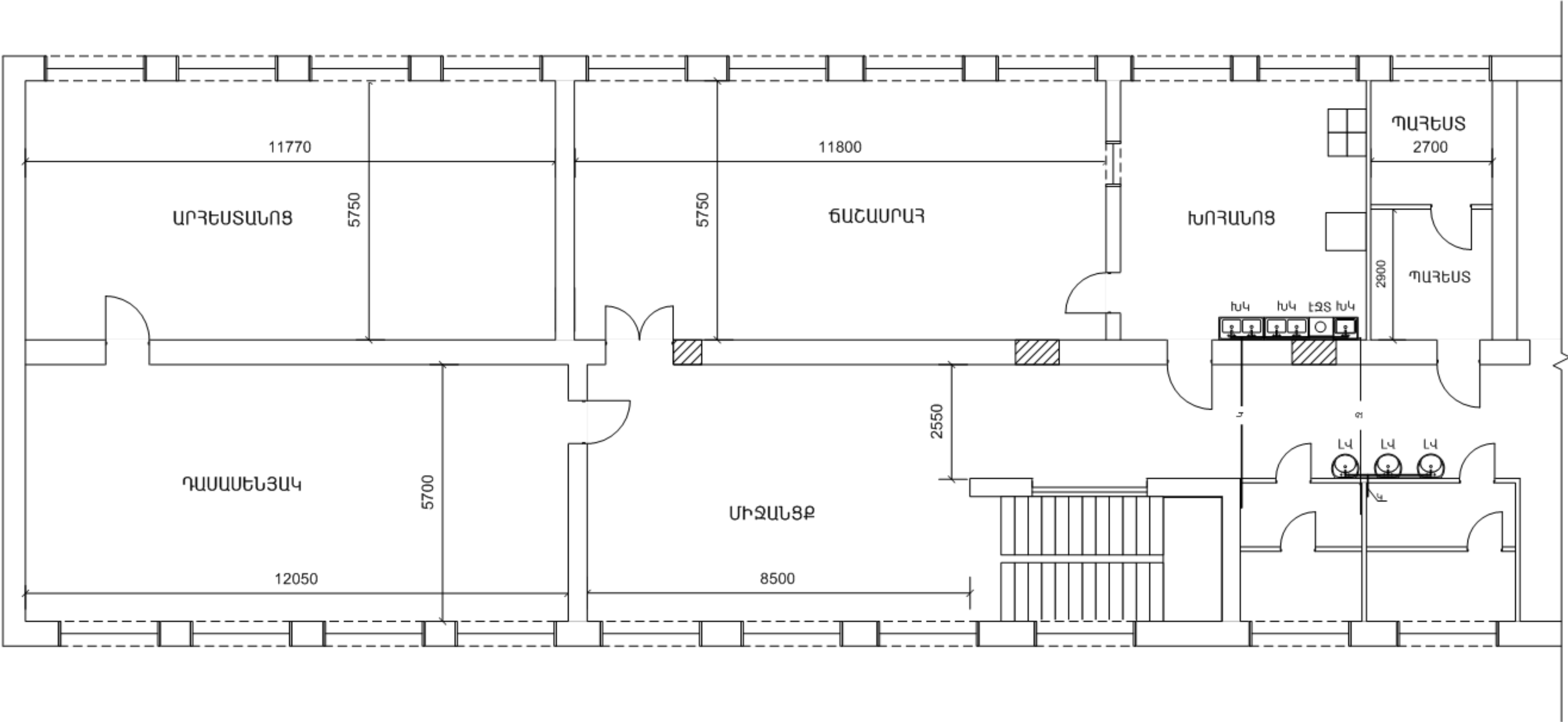
## ԵՐԱՖԱՋ ՍԱՐՔԱՎՈՐՈՒՄՆԵՐԻ ՏԵՂԱԴՐՈՒԹՅԱՆ ՀԱՏԱԿԱԳԻԾ



- 1- ՎԱՌԱՐՄԱՆ ԷԼԵԿՏՐԱԿԱՆ 4 ՏԵՂԱՆՈՑ
- 2- ՀԱՅԱԲՈՒԿԵՐԵՆԻ ՊԱՏՐԱՍՏՄԱՆ ՊԱՀԱՐՄԱՆ
- 3- ԽՍՈՐՀՈՒՆՁԻՉ

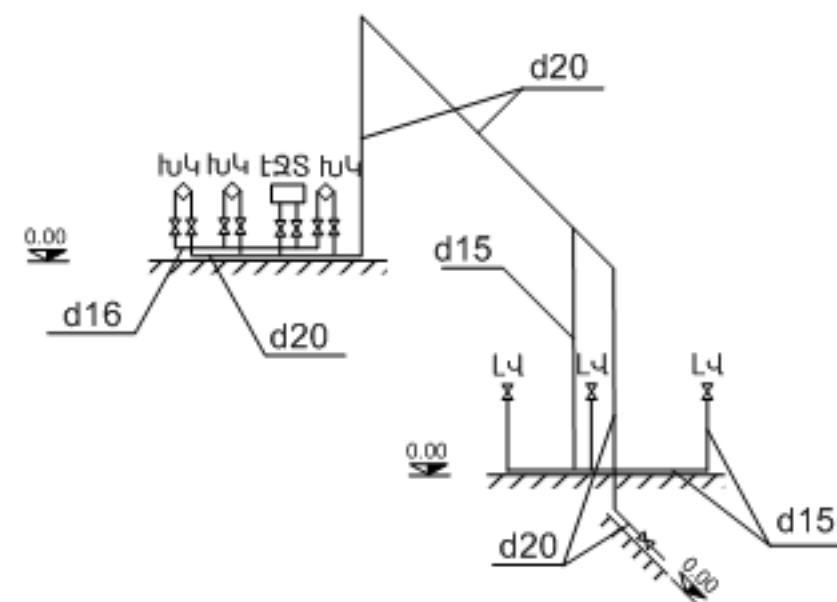
Տնօրեն	Ա. Հայրապետյան			«ԱՐՄԱՎԻՐԻ Ս. ՍՈՒԿՅԱՆԻ ԱՆՎԱՆ ԹԻՎ 6 ՀԻՄՆԱԿԱՆ ԴՊՐՈՑ» ՊՈԱԿ-Ի ՍՈՒՋԻՆ ՀԱՐԿԻ ՄԻ ՍԱԽԻ ՎԵՐԱՎՈՐՈՒՄՈՒՄԸ ՃԱՇԱՐՄԱՆ	Փուլ	Թերթ	Թերթեր
Նախագծ.	Գ. Աբելյան				ԱՆ	ԷՏ-3	3
Նախագծ.				ԷԼԵԿՏՐԱԿԱՆ ԼՈՒՍԱՎՈՐՈՒԹՅԱՆ ՀԱՏԱԿԱԳԻԾ: ԵՐԱՖԱՋ ՍԱՐՔԱՎՈՐՈՒՄՆԵՐԻ ՏԵՂԱԴՐՈՒԹՅԱՆ ՀԱՏԱԿԱԳԻԾ	ՊԱՅՄԱՆԱԳԻՐ 22/08		
Պաշտոն.	Ա. Ազգաճյուղ	Ստորագ.	Ամս.		«ԱՐՏՆԱԽԱՍԿԻԾ» ՍՊԸ		

ՃԱՇԱՐԱՆԻ ՋՐԱՄԱՏԱԿԱՐԱՐՄԱՆ ԵՎ ԿՈՅՈՒՂՈՒ ՑԱՆՑԵՐԻ ՀԱՏԱԿԱԳԻԾ

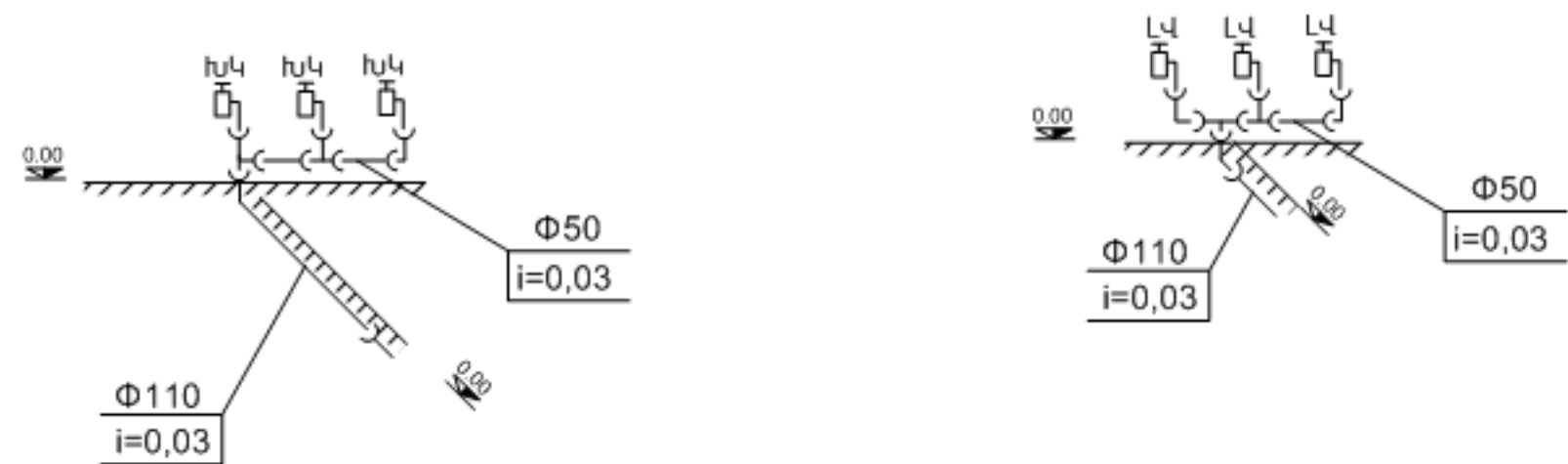


Տնօրեն	Ա. Հայրապետյան			«ԱՐՄԱՎԻՐԻ Ս. ՄԻԼԻԿՅԱՆԻ ԱՆՎԱՆ ԹԻՎ 6 ՀԻՄՆԱԿԱՆ ԴՊՐՈՑ» ԴՊՈՍԿԻ ՄՈՒՋԻՆ ՀԱՐԿԻ ՄԻ ՍԱՍԻ ՎԵՐԱԿԱՌՈՒՑՈՒՄԸ ՃԱՇԱՐԱՆԻ	Փուլ	Թերթ	Թերթեր
Նախագծ.	Գ. Էդոյան				ԱՆ	Ջ և Կ-2	3
Նախագծ.				ՃԱՇԱՐԱՆԻ ՋՐԱՄԱՏԱԿԱՐԱՐՄԱՆ ԵՎ ԿՈՅՈՒՂՈՒ ՑԱՆՑԵՐԻ ՀԱՏԱԿԱԳԻԾ	ՊԱՅՄԱՆԱԳԻՐ 22/08		
Պաշտոն.	Ա. Ազգանուն	Ստորագ.	Ամս.		«ԱՐՏՆԱԽԱԳԻԾ» ՍՊԸ		

ԶՐԱՄԱՏԱԿԱՐԱՐՄԱՆ ՑԱՆՑԵՐԻ ՍԽԵՄԱ



ԿՈՅՈՒՂՈՒ ՑԱՆՑԵՐԻ ՍԽԵՄԱ



Տնօրեն	Ա. Հայրապետյան			«ԱՐՄԱՎԻՐԻ Ս. ՍԻՆԿՅԱՆԻ ԱՆՎԱՆ ԹԻՎ 6 ՀԻՄՆԱԿԱՆ ԴՊՐՈՑ» ՊՈԱԿ-Ի ՍՈՍԻՏԻՆ ՀԱՐԿԻ ՄԻ ՍԱՍԻ ՎԵՐՍԿԱՊՈՒՑՈՒՄԸ ՃԱՇԱՐԱՆԻ	Փուլ	Թերթ	Թերթեր
Նախագծ.	Գ. Էդոյան				ԱՆ	Ջ և Կ-3	3
Նախագծ.				ԶՐԱՄԱՏԱԿԱՐԱՐՄԱՆ ՑԱՆՑԵՐԻ ՍԽԵՄԱ: ԿՈՅՈՒՂՈՒ ՑԱՆՑԵՐԻ ՍԽԵՄԱ	ՊԱՅՄԱՆԱԳԻՐ 22/08		
Պաշտոն.	Ա. Ազգանուն	Ստորագ.	Ամս.		«ԱՐՏՆԱԽԱԳԻԾ» ՍՊԸ		

ԱՇԽԱՏԱՆՔՆԵՐԻ ԿԱԶՄԱԿԵՐՊՈՒՄ

Նախկան պատի քանդելը, հարկավոր է տվյալ տեղամասում բացվածքների պատից 70սմ հեռավորության վրա ծածկի տակ տեղադրել ժամանակավոր հենարաններ:

Փորել պատի մի կողմից ակոս և տեղադրել նրա մեջ պողպատե շվելեր: Նույնը կատարել պատի մյուս կողմից:

Իրականացնել միջանցիկ անցքեր շվելերների և պատի միջով և շվելերները հեղյուսներով կապել միմյանց հետ:

Այնուհետև զգուշությամբ ծեռքով, սուր կտրոշղ և ծակոշղ գործիքների միջոցով, քանդել նախատեսված չափի դռների և պատուհանի բացվաքները::

Բացվածքների ուժեղացումը մետաղական գոտեկապումով կատարել հետևյալ հերթականությամ`

հեռացնել սվաղի շերտը,

մետաղական խոզանակով մաքրել պատի մակերեսը,

գոտեկապը տեղադրելուց առաջ լվանալ պատը ջրով ճնշման տակ,

տեղադրել գոտեկապի պողպատյա կանգնակ-անկյունակները չնստող ցեմենտե շաղախի վրա,

պատի մեջ շաղափել Փ16մմ անցքեր և տեղադրել խարիսխները` Փ12A500C, ամրացնել պլաստիկ շաղախ ներարկելով,

սեղմել պողպատյա անկյունակները պատի վրա երկու ուղղություններով ըստ բարձրության մի քանի տեղերում, հատուկ անուրներ օգնությամբ,

եռակցել գոտեկապի շերտաձողերի մի ծայրը կանգնակ-անկյունակներին, իսկ մյուս մասի ծայրը տաքացնել մինչև 200-400 աստիճան և հետո եռակցել,

մաքրել եռակցման կարերը շլակից և ներկել մետաղական տարրերը հակակոռոզիոն ծածկույթով,

ներառել մետաղական գոտեկապը ե/բ շապիկի մեջ /600մմ/:

Աշխատանքների ընթացքում նախազգուշացնող պաստառներով պատել շինարարական աշխատանքների իրականացման վայրը

Տնօրեն	Ա. Հայրապետյան			«ԱՐՄԱՎԻՐԻ Մ. ՍՐԷԻԿՑԱՆԻ ԱՆՎԱՆ ԹԻՎ 6 ՀԻՄՆԱԿԱՆ ԴՊՐՈՑ» ԴՊԱԿ-Ի ԱՐԱՋԻՆ ՀԱՐԿԻ ՄԻ ՍԱՍԻ ՎԵՐԱԿԱՌՈՒՑՈՒՄԸ ՃԱՇԱՐԱՆԻ	Փուլ	Թերթ	Թերթեր
Նախագծ.	Ա. Հայրապետյան				ԱՆ	ՃՀ-15	17
Նախագծ.				ԱՇԽԱՏԱՆՔՆԵՐԻ ԿԱԶՄԱԿԵՐՊՈՒՄ	ՊԱՅՄԱՆԱԳԻՐ 22/08		
Պաշտոն.	Ա. Ազգամուն	Ստորագ.	Ամս.		«ԱՐՏԱՄԽԱԳԻԾ» ՍՊԸ		

ԱՇԽԱՏԱՆՔՆԵՐԻ ԵՎ ՆՅՈՒԹԵՐԻ ԾԱՎԱԼՆԵՐ

Հ/Հ	Աշխատանքների անվանումը	Չափ. միավ.	Քանակ
1	Դռների թեք մասերի գաջե սվաղի քանդում	ս <sup>2</sup>	16,88
2	Պարկետից հատակների քանդում	100ս <sup>2</sup>	1,17
3	Փայտե դռների տեղահանում	100ս <sup>2</sup>	0,13
4	Պատերի գաջի սվաղի քանդում	մ <sup>2</sup>	50,19
5	Լինոլիումե հատակի քանդում	մ <sup>2</sup>	15,53
6	Բետոնե հատակների քանդում 5սմ հաստությամբ	մ <sup>3</sup>	7,60
7	Պատերի քանդում	մ <sup>3</sup>	2,02
8	Միջնորմների քանդում	մ <sup>2</sup>	24,06
9	Էլ. լարերի անցկացման համար պատերի քանդում	100մ	1,09
10	Պատերի և առաստաղի մաքրում հին սոսնձաներկերից և ներկերից	100ս <sup>2</sup>	3,51
11	100մմ միջնորմների իրականացում 12.5մմ հաստությամբ գիպսակարտոնից	մ <sup>2</sup>	6,21
12	Պատերի շարվածք ուղիղ կտրվածքի տուֆ քարով	մ <sup>3</sup>	4,13
13	Անցքերի շաղափում հաստ պատերում տրամագիծը 20 մմ, L=100մմ	100հատ	0,28
14	Ամրան Փ18A500C	տ	0,03
15	Պատերի ք/որակի ց/ավազե սվաղ շենքի ներսում	100ս <sup>2</sup>	0,53
16	Ցեմենտ ավազյա հարթեցնող շերտի իրականացում 40մմ հաստությամբ	մ <sup>2</sup>	152,37
17	Հատակների իրականացում կերամիկական սալիկներով	ս <sup>2</sup>	152,37
18	Շրիշակների տեղադրում 10սմ բարձրությամբ կերամիկական սալիկներով	մ <sup>2</sup>	6,47
19	Պատերի երեսապատում հախճապալով	մ <sup>2</sup>	37,95
20	Դռների թեք մասերի գաջե սվաղի նորոգում	մ <sup>2</sup>	5,33
21	Մետաղական սյուների, հեծանների և ծալեղների մոնտաժում	տմ	0,546
22	Շվեյեր N14	ս	10,8
23	Անկյունակ 100x100x8	ս	3,8
24	Անկյունակ 100x63x8	ս	20
25	Անկյունակ 75x75x8	ս	6
26	Մետաղական քիթեղ d=8սմ	մ <sup>2</sup>	1,33
27	Մանեկ, հեղուս, տափռոլակ	կգ	16,55
28	Ամրան Փ12A600C	տ	0,016
29	Մետաղական կոնստրուկցիաների յուղաներկում 2 անգամ	մ <sup>2</sup>	16,5204
30	Պատերի ք/որակի ց/ավազե սվաղ շենքի ներսում	100ս <sup>2</sup>	0,1288
31	Դռների և պատուհանների թեք մասերի սվաղում գաջով	ս <sup>2</sup>	7,30
32	Պատերի գաջե սվաղի նորոգում	մ <sup>2</sup>	22,00
33	Առաստաղների գաջե սվաղի նորոգում	մ <sup>2</sup>	13,00
34	Առաստաղների հարդարում և ներկում լատեքսային ներկով	մ <sup>2</sup>	155,23
35	Պատերի հարդարում և ներկում լատեքսային ներկով	մ <sup>2</sup>	123,84
36	Պատերի հարդարում և ներկում յուղաներկով 1.5մ բարձրությամբ	մ <sup>2</sup>	97,49
37	Մետաղապլաստե, պլոկով, սափ-տակ, 60մմ հաստ., ապակեփաթեթով 4+4մմ, հայկական պրոֆիլ / 0,90x2,1 1 հատ, 1.50x2,25 1 հատ, 0,99x2,26 1 հատ, 0,95x2,32 1 հատ, /	մ <sup>2</sup>	13,91
38	Մետաղապլաստե, բլոկով, սափ-տակ, 60մմ հաստ., ապակեփաթեթով 4+4մմ, հայկական պրոֆիլ ,բացվող պատուհանների տեղադրում / 1.0x0.8 1 հատ բացվող պատուհան/	մ <sup>2</sup>	0,80
39	Պլաստմասե սափտակ 40սմ լայնության պատուհանագոգերի տեղադրում	մ	1,10
40	Ջեռուցման մարտկոցների ներկում երկու անգամ	100ս <sup>2</sup>	0,12
40	Ջեռուցման խողովակների ներկում երկու անգամ	100ս <sup>2</sup>	0,03
42	Շինաղբի դուրս բերում շենքից	տ	29,00
43	Շին աղբի բարձում մեխանիզմով ա/ինքնաթափերի վրա և տեղափոխում 7 կմ	տ	29,00

Հ/Հ	Աշխատանքների անվանումը	Չափ. միավ.	Քանակ
ԷԼԵԿՏՐԱԿԱՆ ԼՈՒՍԱՎՈՐՈՒԹՅՈՒՆ			
1	Լյումինեսցենտային լուսատուների ապամոնտաժում	հատ	19
2	Միուտքի արկղ 250Ա հատիչով	հատ	1
3	Եռաֆազ ավտոմատ անջատիչի տեղադրում մուտքի արկղում 63Ա	հատ	2
4	Եռաֆազ ավտոմատ անջատիչի տեղադրում մուտքի արկղում 16Ա	հատ	1
5	Բետոնե հատակների քանդում 15սմ հաստությամբ	մ <sup>3</sup>	0,08
6	Անցքերի բացում քարե պատերում 15x15 սմ	հատ	2
7	Անցքերի փակում բետոնով	մ <sup>3</sup>	0,022
8	Բետոնե հատակի պատրաստում B12.5 դասի բետոնով	մ <sup>3</sup>	0,05
9	Ցեմենտ ավազյա հարթեցնող շերտի իրականացում 40մմ հաստությամբ	մ <sup>2</sup>	0,51
10	ԱՎՎԳ 4x50մմ <sup>2</sup> կտրվածքով պլումինե մալուխի տեղադրում խողովակում հատակի տակ	մ	3,7
11	Կոյուղու պոլիմիդիլեկտրիդե d=50 մմ խողովակնե	մ	3,7
12	ԱՎՎԳ 4x50մմ <sup>2</sup> կտրվածքով պլումինե մալուխի տեղադրում պատով	մ	7,3
12	ԱՎՎԳ 4x10մմ <sup>2</sup> կտրվածքով պլումինե մալուխի տեղադրում պատով	մ	27,0
14	Բախչիչ վահան պլաստմասե արկղ 6 մոդուլի համար	հատ	1
15	ՎՎԳ 3x2.5մմ <sup>2</sup> կտրվածքով պղնձե մալուխի տեղադրում պատով	մ	12,0
16	ՎՎԳ 4x2.5մմ <sup>2</sup> կտրվածքով պղնձե մալուխի տեղադրում պատով	մ	13,0
17	Միաֆազ ավտոմատ անջատիչների տեղադրում 10Ա	հատ	2
18	Միաֆազ ավտոմատ անջատիչների տեղադրում 25Ա	հատ	2
19	Միաֆազ ավտոմատ անջատիչների տեղադրում 63Ա	հատ	1
20	2x4մմ <sup>2</sup> ՊՊՎԳ բազմաջիղ էլ. լարերի տեղադրում	մ	72
21	2x2,5մմ <sup>2</sup> ՊՊՎԳ բազմաջիղ էլ. լարերի տեղադրում	մ	37
22	2x1,5մմ <sup>2</sup> ՊՊՎԳ բազմաջիղ էլ. լարերի տեղադրում	մ	108
23	Վարդակների տեղադրում երկտեղանի	հատ	14
24	Անջատիչների տեղադրում միստեղնի	հատ	3
25	Անջատիչների տեղադրում երկտեղանի	հատ	2
26	Անջատիչների և վարդակների տուփերի արժեք	հատ	33
27	Հաղորդալարերի բաժանման տուփերի արժեք	հատ	16
28	ԼԵԴ 24 վտ հզորության լուսատուների տեղադրում	հատ	18
29	ԼԵԴ 18 վտ հզորության լուսատուների տեղադրում	հատ	2
30	Շինաղբի դուրս բերում շենքից	տ	0,1
31	Շին աղբի բարձում մեխանիզմով ա/ինքնաթափերի վրա և տեղափոխում 7 կմ	տ	0,1

Տնօրեն	Ա. Հայրապետյան			«ԱՐՄԱՎՈՐԻ Ս. ՍՐԽԿՑԱՆԻ ԱՆՈՒՆ ԹԻՎ 6 ԴՈՒՆԱԿԱՆ ԴՊՐՈՑ» ԴՊՈՒԿ-Ի ՄՈՒԱՅԻՆ ՀԱՐԿԻ ՄԻ ՍԱՍԻ ՎԵՐԱԿԱՌՈՒՑՈՒՄԸ ԶԱՇՏԱՐԱՆ	Փուլ	Թերթ	Թերթեր
Նախագծ.	Ա. Հայրապետյան				ԱՆ	ՃՀ-16	17
Նախագծ.				ԱՇԽԱՏԱՆՔՆԵՐԻ ԵՎ ՆՅՈՒԹԵՐԻ ԾԱՎԱԼՆԵՐ	ՊԱՅՄԱՆԱԳԻՐ 22/08		
Պաշտոն.	Ա. Ազգանուն	Ստորագ	Ամս.		«ԱՐՏԱՄԻՍԱԳԻԾ» ՍՊԸ		

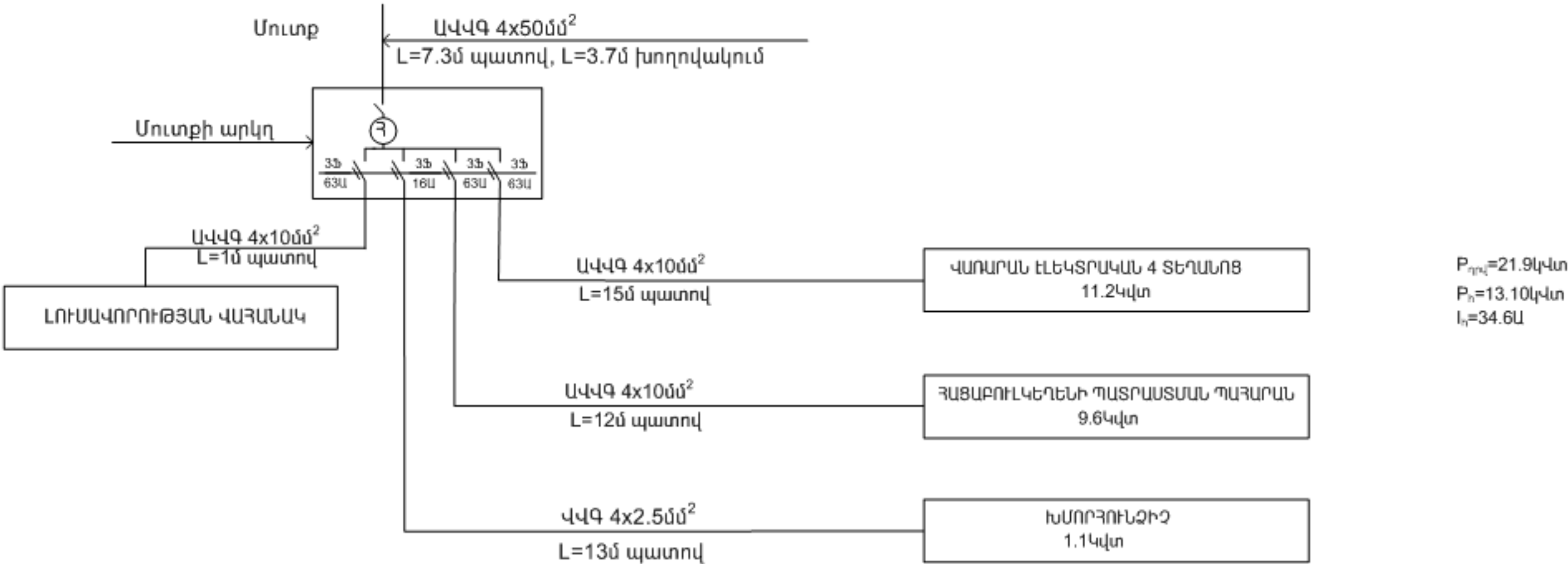


ԱՇԽԱՏԱՆՔՆԵՐԻ ԵՎ ՆՅՈՒԹԵՐԻ ԾԱՎԱԼՆԵՐ

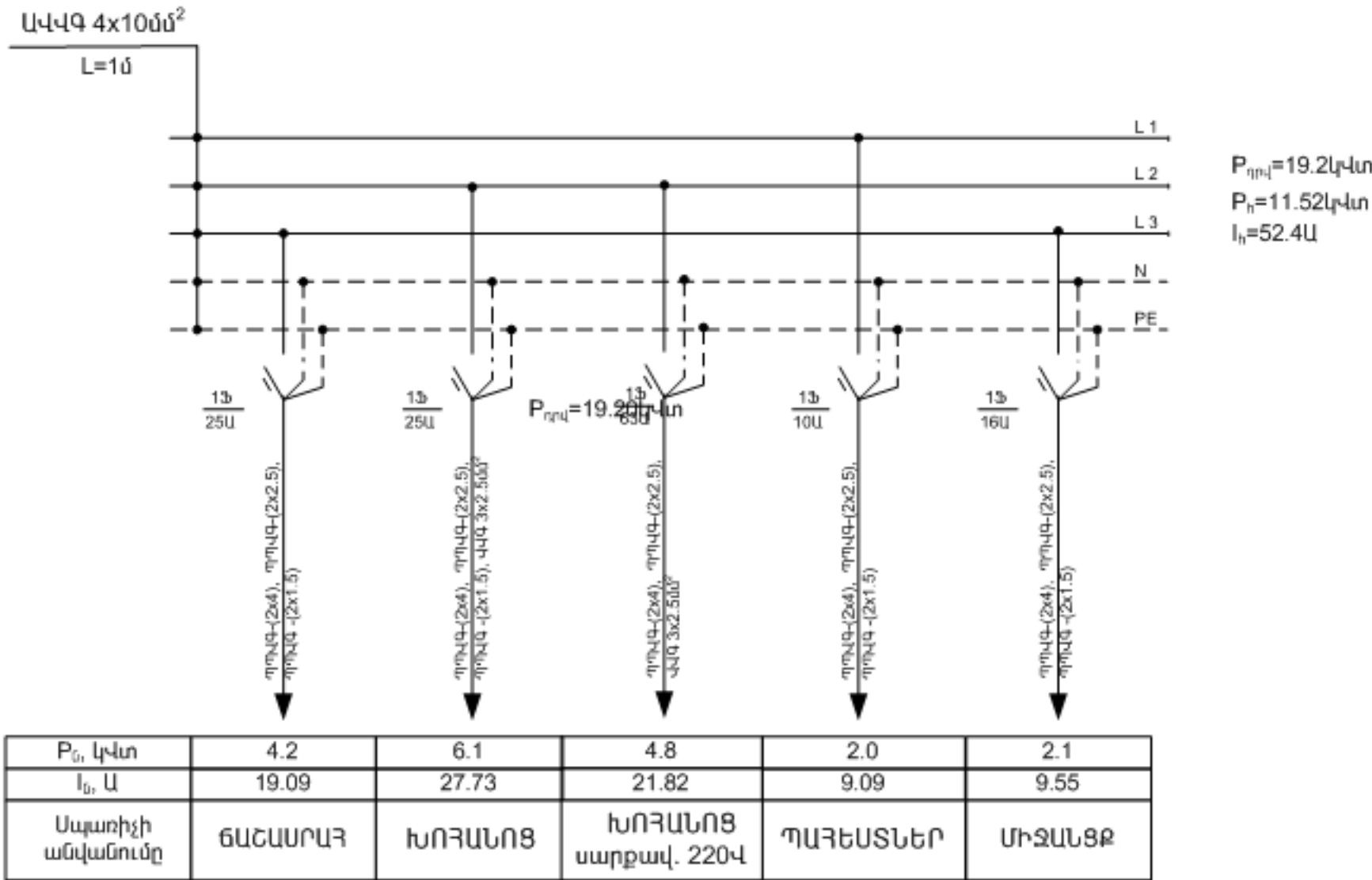
Դ/Դ	Աշխատանքների անվանումը	Չափ. միավ.	Քանակ
<b>ՋՈՒՐ ԵՎ ԿՈՅՈՒՂԻ</b>			
1	Անցքերի շաղափում հաստ պատերում տրամագիծը 30 մմ, L=550մմ	100 հատ	0,02
2	Մետաղապլաստե d=20մմ խողովակների տեղադրում սառը ջրի համար	մ	18,0
3	20մմ մետաղապլաստե խողովակների ձևավոր մասերի տեղադրում	հատ	9
4	Մետաղապլաստե d=16մմ խողովակների տեղադրում սառը ջրի համար	մ	16,0
5	Մետաղապլաստե 16մմ խողովակների տեղադրում տաք ջրի համար	մ	8,0
6	d=16մմ մետաղապլաստե խողովակների ձևավոր մասերի տեղադրում	հատ	11
7	Ֆիլտր քրոնգե 3/4"	հատ	1
8	Ջրի փականի տեղադրում 1/2"	հատ	5
9	Ջրի փականի տեղադրում 3/4"	հատ	1
10	Ջրամատակարարման ցանցի փորձարկում	100 գծմ	0,42
11	Հատակից կերամիկական սալիկների քանդում	ս <sup>2</sup>	1,00
12	Բետոնե հատակների քանդում 15սմ հաստությամբ	մ <sup>3</sup>	0,23
13	Անցքերի բացում քարե պատերում 15x15 սմ	հատ	2
14	Անցքերի փակում բետոնով	մ <sup>3</sup>	0,022
15	Բետոնե հատակի պատրաստում B12.5 դասի բետոնով	մ <sup>3</sup>	0,11
16	Հատակների իրականացում կերամիկական սալիկներով	ս <sup>2</sup>	1,00
17	Կոյուղու պոլիմինիլբորիդե d=50 մմ խողովակների տեղադրում	մ	6,0
18	Կոյուղու պոլիմինիլբորիդե d=50 մմ խողովակների ձևավոր մասերի տեղադրում /եռաքաշխիչ/	հատ	4
19	Կոյուղու պոլիմինիլբորիդե d=50մմ ձևավոր մասեր /եռաքաշխիչ/	հատ	4
20	Կոյուղու պոլիմինիլբորիդե d=50մմ խողովակների ձևավոր մասերի տեղադրում /անկյունակ/	հատ	3
21	Կոյուղու պոլիմինիլբորիդե d=50մմ ձևավոր մասեր /անկյունակ/	հատ	3
22	Կոյուղու պոլիմինիլբորիդե d=110 մմ խողովակների տեղադրում	մ	7,00
23	Կոյուղու պոլիմինիլբորիդե d=110 մմ խողովակների ձևավոր մասերի տեղադրում	հատ	6
24	Կոյուղու պոլիմինիլբորիդե d=110մմ ձևավոր մասեր եռաքաշխիչ/	հատ	2
25	Կոյուղու պոլիմինիլբորիդե d=110մմ ձևավոր մասեր /անկյունակ/	հատ	2
26	Կոյուղու պոլիպոպիլենե ձևավոր մասեր /անցում 110x50/	հատ	2
27	Կերամիկական լվացարանի տեղադրում	հատ	3
28	Ջրի ծորակ	հատ	3
29	Սիացում գոյություն ունեցող կոյուղագծին	տեղ	1
30	Շինաղբի դուրս բերում շենքից	տ	0,4
31	Շին աղբի բարձում մեխանիզմով ա/ինքնաթափերի վրա և տեղափոխում 7 կմ	տ	0,4

Տնօրեն	Ա. Հայրապետյան			«ԱՐԽԱՐԽՈՒՄ Ա. ՍՈՒՆՅԱՆԻ ԱՆՎԱՆ ԹԻՎ 8 ԴՈՒՆԱՎԱՆ ԴՊՐՈՑ» ԴՈՒՆԻ ԱՆՎԱՆ ԶԱՐԻ ՄԻ ՍԱՄԻ ԿԵՐԱՎԱՐՈՒՄԻՆԻՍ ԵՎԱԶԱՐԱՆԻ	Փուլ	Թերթ	Թերթեր
Նախագծ.	Ա. Հայրապետյան				ԱՆ	6Ը-17	17
Նախագծ.				ԱՇԽԱՏԱՆՔՆԵՐԻ ԵՎ ՆՅՈՒԹԵՐԻ ԾԱԿԱՆՆԵՐ	ԴԱՅՄԱՆԱԳԻՐ 22/08		
Պաշտոն.	Ա. Ազգամուն	Ստորագ	Ամս.		«ԱՐՏՆԱԽԱԳԻԾ» ՄՊԸ		

ԷԼԵԿՏՐԱԷՆԵՐԳԻԱՅԻ ԲԱՇԽՄԱՆ ՍԿԶԲՈՒՆՔԱՅԻՆ ՍԽԵՄԱ



ԼՈՒՍԱՎՈՐՈՒԹՅԱՆ ՎԱՅԱՆԱԿԻ ՍԽԵՄԱ



Տնօրեն	Ա. Հայրապետյան			«ԱՐՄԱՎԻՐԻ Ս. ՍԻՆԿԵՍՆԻ ԱՆՎԱՆ ԹԻՎ 6 ՀԻՍՆԱԿԱՆ ԴՊՐՈՑ» ՊՈԱԿ-Ի ՍՈՒՑԻՆ ՀԱՐԿԻ ՄԻ ՍԱՄԻ ՎԵՐԱԿԱՌՈՒՑՈՒՄԸ ՃԱՇՏԱՐԱՆԻ	Փուլ	Թերթ	Թերթեր
Նախագծ.	Գ. Աբելյան				ԱՆ	ԷՏ-2	3
Նախագծ.				ԷԼԵԿՏՐԱԷՆԵՐԳԻԱՅԻ ԲԱՇԽՄԱՆ ՍԿԶԲՈՒՆՔԱՅԻՆ ՍԽԵՄԱ: ԼՈՒՍԱՎՈՐՈՒԹՅԱՆ ՎԱՅԱՆԱԿԻ ՍԽԵՄԱ	ՊԱՅՄԱՆԱԳԻՐ 22/08		
Պաշտոն.	Ա. Ազգանուն	Ստորագ	Ամս.		«ԱՐՏՆԱԽԱՊԻԾ» ՍՊԸ		